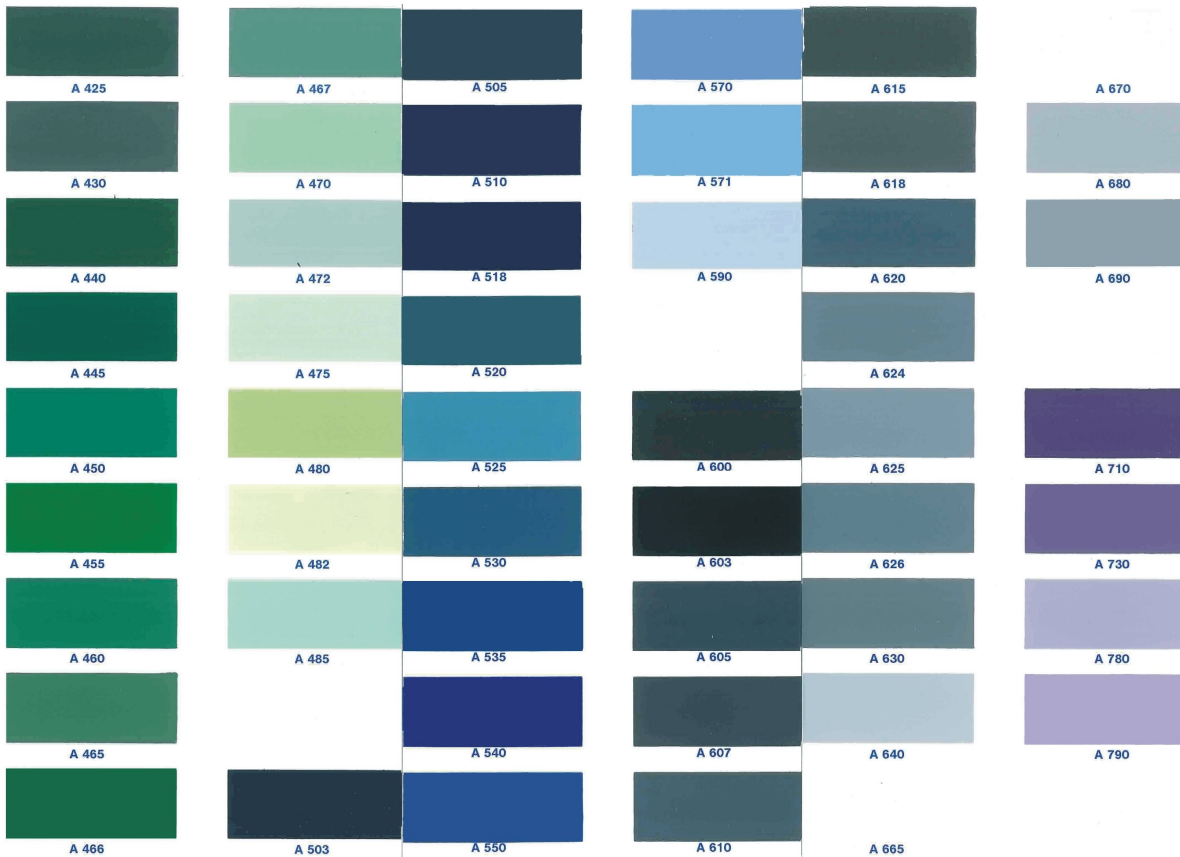
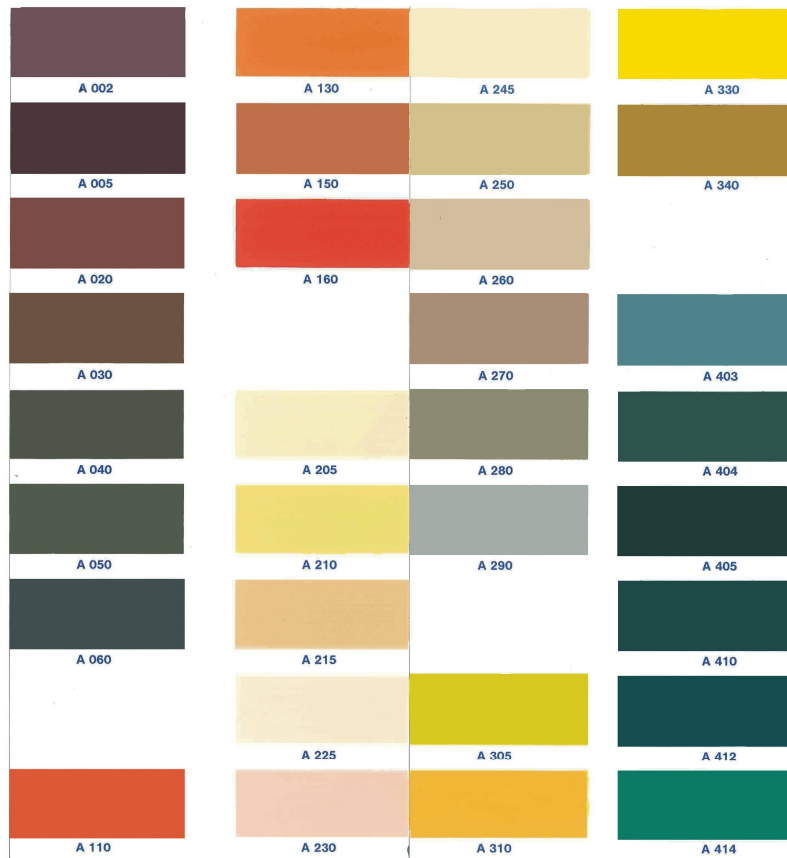




Catalogue des couleurs NF X 08-002

1994

Association Française de Normalisation
Tour Europe
92049 Paris-La Défense Cedex
France
Tél. : 33 (1) 42 91 55 55
Télex : 611974 F
Télécopie : 33 (1) 42 91 56 56





A 801



A 805



A 810



A 820



A 840



A 860



A 870



A 880



A 950

Les échantillons de couleur du présent catalogue correspondent aux couleurs de la collection réduite faisant l'objet de la norme NF X 08-002 " Collection réduite des couleurs - Désignation et catalogue des couleurs CCR - Étalons secondaires ". Mars 1983.

Ces échantillons de dimensions réduites ne sont que des reproductions approchées des couleurs CCR et ne peuvent pas, par conséquent, servir de base de référence. Les couleurs figurant dans le présent catalogue sont parfaitement définies par des étalons secondaires, en vente à l'AFNOR, affectés des mêmes références de classification, d'un format permettant le contretypage (120 x 65 mm), dans un degré de brillant spécifié dans l'Annexe 2 de la norme NF X 08-002 et dont les caractéristiques colorimétriques figurent dans la table encartée dans cette même norme.

LISTE DES TEINTES DE LA COLLECTION RÉDUITE DES COULEURS

Famille 0 : BRUNS, KAKIS, MARRONS

A 002 Marron clair
A 005 Marron moyen
A 020 Marron clair
A 030 Brun-Marron clair
A 040 Brun verdâtre
A 050 Brun-Kaki clair
A 060 Kaki-Brun gris

Famille 1 : ORANGÉS

A 110 Orangé-Rouge moyen
A 130 Orangé vif
A 150 Orangé gris
A 160 Orangé-Rouge vif

Famille 2 : IVOIRES, CRÈMES, BEIGES

A 205 Ivoire clair
A 210 Ivoire vif
A 215 Ivoire-Crème foncé
A 225 Crème-Ivoire pâle
A 230 Crème moyen
A 245 Crème-Ivoire clair
A 250 Beige clair
A 260 Beige clair
A 270 Beige-Rose moyen
A 280 Beige foncé
A 290 Beige verdâtre gris

Famille 3 : JAUNES

A 305 Jaune moyen
A 310 Jaune-Orangé vif
A 330 Jaune lumineux
A 340 Jaune-Orangé moyen

Famille 4 : VERTS

A 403 Vert-Bleu gris
A 404 Vert sombre
A 405 Vert-Bleu sombre
A 410 Vert-Bleu sombre
A 412 Vert-Bleu foncé
A 414 Vert-Bleu moyen
A 425 Vert-Jaune sombre
A 430 Vert-Jaune gris
A 440 Vert foncé
A 445 Vert-Bleu vif
A 450 Vert-Bleu vif
A 455 Vert vif
A 460 Vert moyen
A 465 Vert-Jaune moyen
A 466 Vert-Jaune
A 467 Vert gris
A 470 Vert-Jaune pâle
A 472 Vert pâle
A 475 Vert-Jaune pâle
A 480 Vert-Jaune clair
A 482 Vert-Jaune pâle

Famille 5 : BLEUS

A 503 Bleu-Violet sombre
A 505 Bleu sombre
A 510 Bleu-Violet foncé
A 518 Bleu foncé
A 520 Bleu-Vert gris
A 525 Bleu-Vert moyen
A 530 Bleu moyen
A 535 Bleu-Violet foncé
A 540 Bleu vif
A 550 Bleu-Violet vif
A 570 Bleu clair
A 571 Bleu clair
A 590 Bleu-Vert pâle

Famille 6 : NOIRS, GRIS, BLANCS

A 600 Noir-Gris
A 603 Noir
A 605 Gris/Bleu foncé
A 607 Gris foncé
A 610 Gris/Bleu moyen foncé
A 615 Gris/Vert-Jaune foncé
A 618 Gris/Jaune moyen foncé
A 620 Gris/Bleu-Vert moyen foncé
A 624 Gris/Bleu-Vert moyen clair
A 625 Gris/Bleu moyen clair
A 626 Gris/Bleu-Vert moyen
A 630 Gris moyen
A 640 Gris/Bleu-Vert très clair
A 665 Blanc
A 670 Blanc-Gris
A 680 Gris clair
A 690 Gris clair

Famille 7 : VIOLETS

A 710 Violet moyen
A 730 Violet gris
A 780 Violet-Bleu pâle
A 790 Violet pâle

Famille 8 : ROUGES, BORDEAUX, ROSES

A 801 Rouge-Orangé vif
A 805 Rouge-Orangé vif
A 810 Rouge-Orangé moyen
A 820 Rose profond
A 840 Bordeaux gris
A 860 Rose-Pourpre gris
A 870 Rose moyen
A 880 Rose-Orangé

Famille 9 : POURPRES

A 950 Pourpre